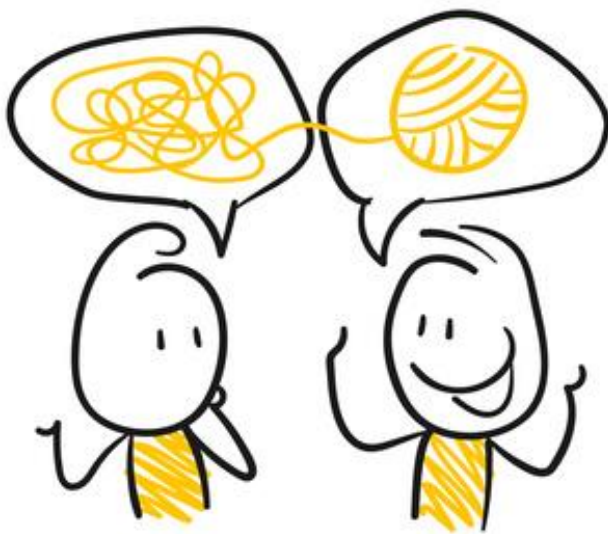


Beratung in tierischen Angelegenheiten

Trotz möglicher Eigenerfahrung, toller Lektüre, „YouTube“ und Co braucht es, bei gewissen Mensch-Tier-Thematiken, am Ende eine neutrale, professionelle Beratung. Meist handelt es sich in meinen Gesprächen um diverse „Problemstellungen“ in der „Mensch & Tier-Beziehung“. Es kommt aber auch vor, dass sich Menschen über die Anschaffung eines „Haustieres“ informieren wollen oder individuelle Themen, in Bezug auf ihr Haustier, besprechen möchten.



Beispiele:

- Hund bellt unkontrolliert am Gartenzaun
- Hund verhält sich sehr aufdringlich bei Besuch
- Problemstellung Hund-Kind
- Hund reagiert stark auf Geräusche
- Thema kastrieren ja/nein
- Thema zweiter Hund...

Beraten hilft und zeigt verschiedenste Lösungswege auf. Zusätzlich wirst du deine Sicht auf deine individuelle „Thematik“ nach einer professionellen Beratung erweitern oder gar verändern können und ebenfalls schafft eine gute Beratung „SICHERHEIT“!

Meine Beratungszeit ist individuell buchbar, 30min, 60min, 90min. – so lässt es sich sauber planen und unsere kostbare Zeit produktiv nutzen!

Bei Fragen oder individueller Terminvergabe gerne email via Kontaktformular an mich, oder ruf mich einfach an!

Pass auf...

Es gibt noch eine „etwas andere Art“ der Beratung

Prägungs- und tiersystemische Beratung

Wann sprechen wir von Prägung (Mensch und Tier):

Am Anfang eines Lebens sind die „Eltern“ für das Kind (Menschenkind/Tierkind) Dreh- und Angelpunkt, kurzum ihr absoluter Mittelpunkt! Im Laufe der Erziehung passiert es, dass sich die Werte, Verhaltensweisen/Verhaltensmuster, aber auch die grundsätzliche Sicht der Dinge (Einstellung/Werte/...) der Eltern auf den Nachwuchs auswirkt.

Man spricht hier einfach erklärt von „Prägung“. Manche Prägungen, egal ob bei Mensch oder Tier, hinterlassen aber böse Spuren in der Seele. Wenn eine „Prägungs-Verletzungen“ nun durch einen Reiz (z.B. Drittperson, Tier, Stimmung, Geruch, Geräusch) im Alltag wieder aufgerissen wird/hoch kommt, kann es möglich sein, dass es dich und/oder dein Tier aus der Bahn wirft.

Erfühlst du so eine „Belastung“ oder bemerkst du „tiefe Emotionen“ in unterschiedlichen Kontexten des Alltages bei dir /deinem Tier, könnte es sich bei genauerer Betrachtung vielleicht um eine Prägungsverletzung handeln?

Wie kannst du das herausfinden?

Durch Aufstellungsarbeit!



Was erzählt deine „Familien“ Aufstellung?

Gehen wir gemeinsam auf die Suche nach deinen „Verletzungen“.

Geben wir deinen Prägungen einen Namen.

Durch Erkenntnis und Akzeptanz entsteht (d)eine neue Sicht der Dinge.

Zum Ablauf!

Meine Sitzungen laufen online ab!

Warum online Sitzungen?

Weil beide Seiten über die Onlinevariante den wenigsten Aufwand haben. Lediglich ein Termin zu einer gewissen Uhrzeit und zack – mit Tee und Decke vor den Laptop gehockt und los geht's!

Persönlichkeit trotz Onlinesitzung?

Ja klar, warum auch nicht?

Wie kann ich mir diese Aufstellung vorstellen?

Durch eine spezielle Kamera bekommst du die Möglichkeit deine Aufstellung persönlich (mit) anzuleiten und siehst ALLES! Kleine Holzfiguren symbolisieren Menschen und/oder Tiere in deiner aktuellen Lebenssituation. Am Ende der Aufstellung entsteht dein persönliches Bild aus dem wir viele Informationen gewinnen können. Eine tolle Hilfestellung in problematischen Lebenssituationen mit Mensch & Tier!

Dein Aufstellungsbild ist für dich ein wichtiger Anhalt und nur DU kannst es lesen und verstehen! Der Austausch mit mir zu deinem BILD bringt diverse Indikationsvorschläge mit sich. In guter Zusammenarbeit mit Ärzten und Therapeuten für Mensch und Tier ist es mir möglich bei Bedarf an die passende Stelle weiterzuleiten.

Meine Beratung ersetzt in keinem Fall die Diagnose oder Behandlung durch einen Arzt bzw. Besuch beim Psychologen.

Unser Aufstellungsergebnis darf dir aber dabei helfen deine Themen in Angriff zu nehmen.